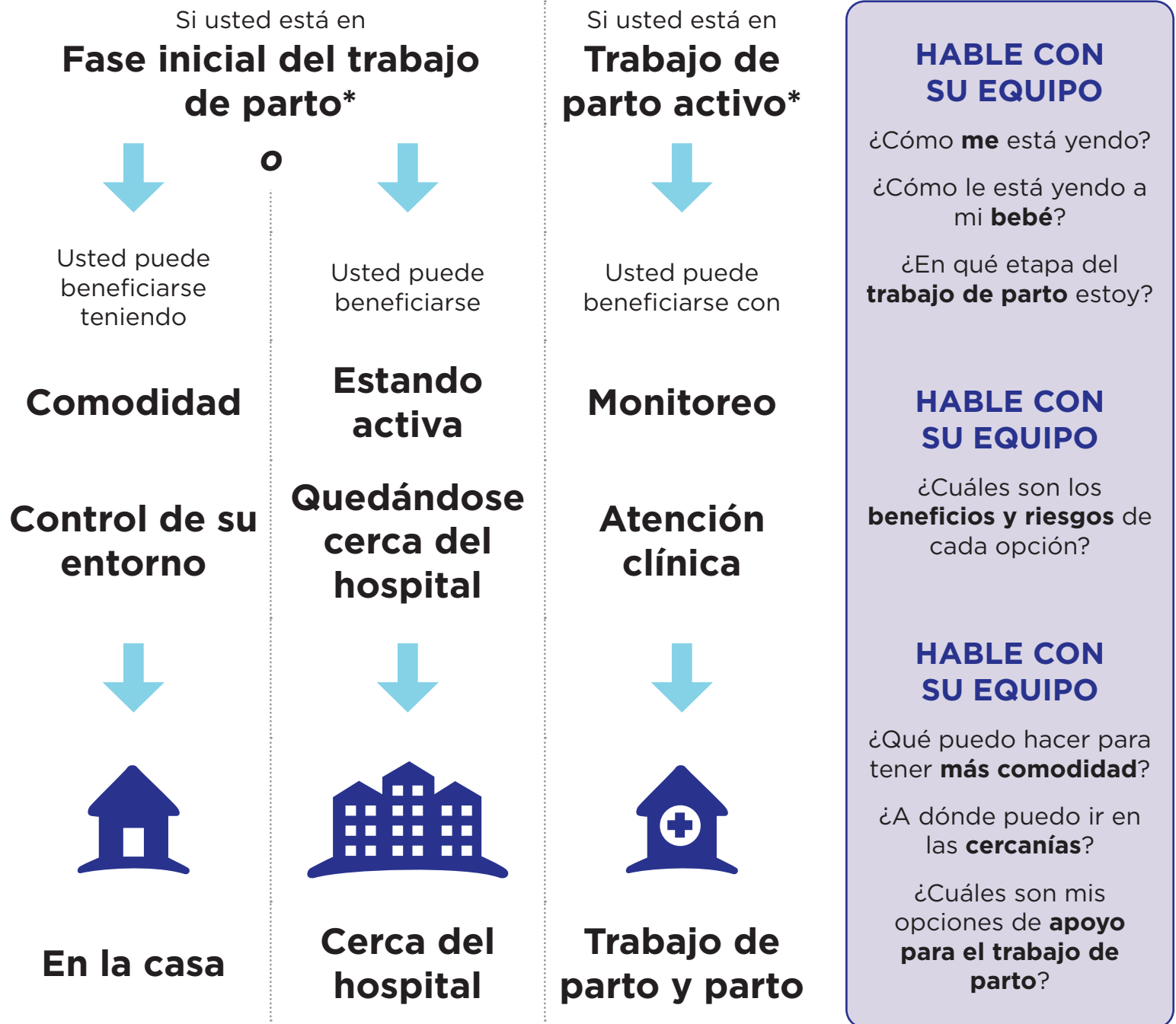


Guía sobre conversaciones para el ingreso

Hable sobre los pasos siguientes recomendados con su persona de apoyo, su enfermero y su proveedor basándose en cómo se siente, cómo está su bebé y cómo está evolucionando el trabajo de parto.



* El Colegio Americano de Obstetras y Ginecólogos (American College of Obstetricians and Gynecologists, ACOG) define el trabajo de parto como las contracciones que dan lugar a un cambio en el cuello uterino. El trabajo de parto activo generalmente empieza a los 4 a 6 cm con una dilatación acelerada del cuello uterino.